



NOVÁ ÚROVEŇ VÝKONU A SPOĽAHLIVOSTI PLYNOVÝCH MOTOROV

VĎAKA OĽEJU SHELL MYSELLA S6 N
JE TO MOŽNÉ

Shell Mysella S6 N je navrhnen

- poskytuje predĺženú životnosť oleja
- zlepšuje ochranu pred tvorbou usadenín
- znižuje náklady na vysokovýkonné plynové motory

SHELL LUBRICANTS

TOGETHER ANYTHING IS POSSIBLE





VÝVOJ TECHNOLOGIÍ MOTOROV

Plynové motory zohrávajú pri plnení súčasných požiadaviek na energiu kľúčovú úlohu. Zásoby plynu sú bohaté a dostupné. Využitie plynu prináša nižšie emisie ako mnohé iné zdroje energie a plynové motory tak predstavujú flexibilné záložné riešenia k zdrojom obnoviteľnej energie.

Na to, aby boli efektívne, musia

- účinne pracovať,
- rýchlo reagovať na zmeny záťaže,
- naplno fungovať počas období špičkového dopytu

V záujme dosiahnutia týchto cieľov majú najnovšie vysokovýkonné motory ešte vyšší výkon a tlak, menšiu olejovú vaňu a nižšiu spotrebu oleja. Všetky tieto vlastnosti zvyšujú nároky na olej a spôsobujú rýchlejšie spotrebovanie alkalického rezervy (BN) aj vyššiu oxidáciu oleja.

V konečnom dôsledku to môže viesť ku kratším intervalom výmeny oleja a väčšiemu množstvu usadenín, a to najmä v drážkach pre piestny krúžok a na hlave piesta. Následne môže dôjsť k zhoršeniu spoľahlivosti, častejším odstávkam motora a vyšším nákladom.

CENA ZA NEÚČINNÉ MAZANIE

V nedávnej štúdii spoločnosti Shell¹ sa 44 % elektrární vyjadrilo, že údržba sa stáva prioritou až pri poruche zariadenia:

¹Shell Lubricants, Powering Peak Performance Survey, 2018

40%

POVEDALO, ŽE K PORUCHÁM ČASTO DOCHÁDZA KVÔLI NEÚČINNÉMU MAZANIU

48%

SI NEVEDOMOVALO, ŽE ÚČINNÉ MAZANIE MÔŽE ZNÍŽIŤ NÁKLADY NA ÚDRŽBU

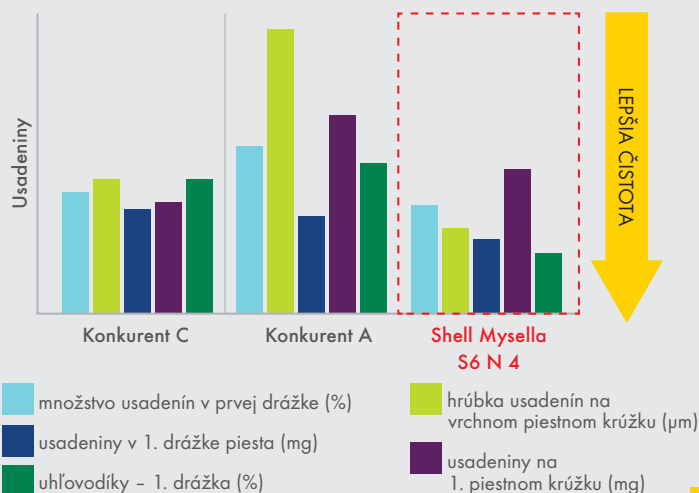
72%

MALO NEČAKANÉ NÁKLADY VYPLÝVAJÚCE Z NESPOĽAHLIVOSTI ZARIADENÍ

SHELL MYSELLA S6 N JE VYSOKOÚČINNÝ OLEJ PRE PLYNOVÉ MOTORY. BOL VYVINUTÝ ABY ZLEPŠIL ČISTOTU, OCHRANU PRED TVORBOU USADENÍN A ZMENŠIL OPOTREBOVANIE VENTILOV. ŠPECIÁLNE BOL NAVRHNUTÝ ABY POMOHOLO ZVÝŠIŤ VÝKON A SPOĽAHLIVOSŤ MOTOROV, VRÁTANE MOTOROV S VYSOKÝM STREDNÝM EFEKTÍVNÝM TLAKOM (BMEP) A MOTOROV S OCEĽOVÝMI PIESTAMI.

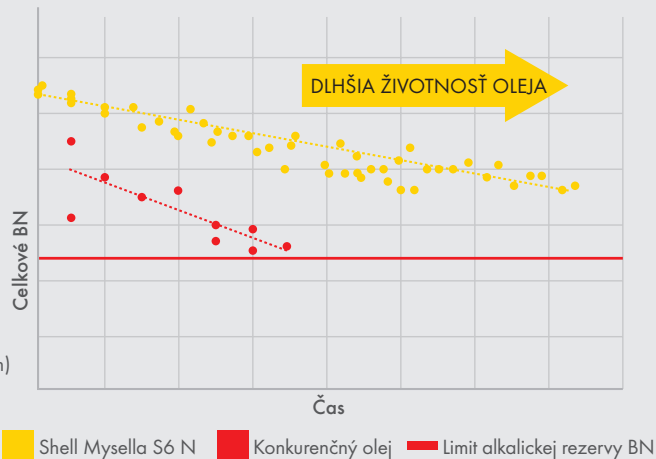
VÄČŠIA ČISTOTA

Shell Mysella S6 N zaisťuje mimoriadnu odolnosť voči oxidácii a tvorbe usadenín. Táto vysoká úroveň ochrany pomáha zvýšiť spoľahlivosť motora a minimalizovať neplánované prestoje.



DLHŠIA ŽIVOTNOSŤ OLEJA

Skúšky motora INNIO Jenbacher J420C (ASTM D2896) ukázali, že **Shell Mysella S6 N** si v porovnaní s konkurenčným olejom zachováva svoju celkovú alkalickú rezervu dlhšie, vďaka čomu dochádza k účinnejšej neutralizácii znečisťujúcich látok, ako sú vedľajšie produkty spaľovania a kyseliny.



SHELL MYSELLA S6 N

Dlhšia životnosť oleja Shell Mysella S6 N znamená, že výmena oleja sa dá zosúladiť s intervalmi údržby motora. Vďaka tomu je možné znížiť množstvo odstávok aj tých najkritickejších vysokovýkonných motorov.

> 150% **DLHŠIA ŽIVOTNOSŤ OLEJA**

v porovnaní s olejom Shell Mysella S5 N na základe skúšok v prevádzke na motore INNIO Jenbacher J420C (interval výmeny oleja podľa schopnosti zachovať si alkalickú rezervu BN)



OSVEDČENÉ V TERÉNE

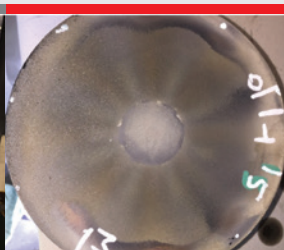
Pri použití v motoroch INNIO Jenbacher J420C a INNIO Jenbacher J6F v reálnej prevádzke olej **Shell Mysella S6 N** viditeľne zlepšil čistotu v rámci celého motora v porovnaní s olejom Shell Mysella S5 N.



VYŠŠIA
ČISTOTA
PIESTA



VEĽMI DOBRÁ
CELKOVÁ
ČISTOTA
MOTORA



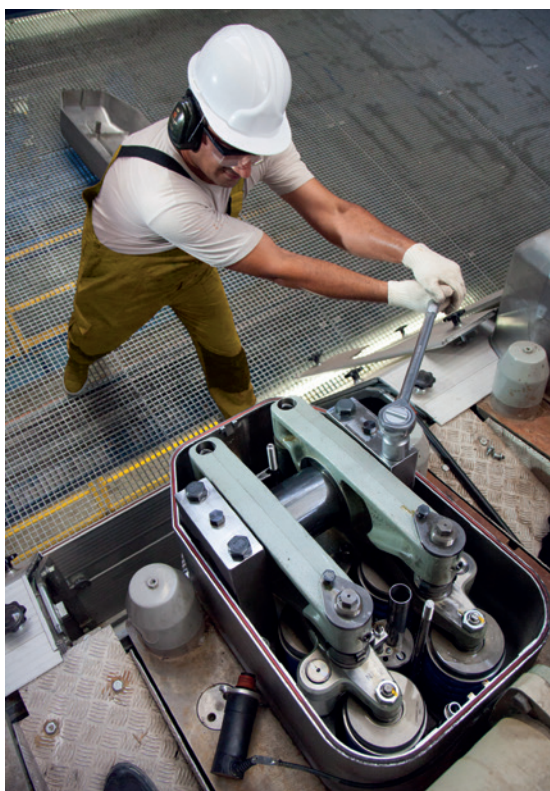
MINIMUM
USADENÍN
V SPAĽOVACEJ
KOMORE



PERFEKTNÝ
STAV VLOŽKY
VALCA



MENŠIE
OPOTREBOVANIE
VENTILOV



NIŽŠIE CELKOVÉ NÁKLADY

S olejom **Shell Mysella S6 N** a službami ako Shell LubeAnalyst môžete znížiť celkové náklady spojené s plynovými motormi, a to vďaka dlhšej životnosti oleja, nižším nákladom na údržbu a zriedkavejším odstávkam motorov.

POUŽITIE A SCHVÁLENIA

Shell Mysella S6 N je ideálny pre motory s vysokým stredným efektívnym tlakom (BMEP) a motory s oceľovými piestami.

Je schválený na použitie vo väčšine motorov **INNIO Jenbacher typu 2, 3, 4 a 6**. Spĺňa požiadavky spoločnosti Caterpillar Energy Solutions a jeho použitie je schválené v motoroch MWM TCG 2016, TCG 3016, TCG 2020 a TCG2032(B), ako aj v motoroch **Caterpillar CG132, CG 132B, CG170 a CG260**.

Medzi ďalšie schválené motory patria motory novej generácie, najmä tie s oceľovými piestami.



Ďalšie informácie vám poskytne zástupca
pre Shell Lubricants.

www.automax-group.com/oleje-a-maziva

